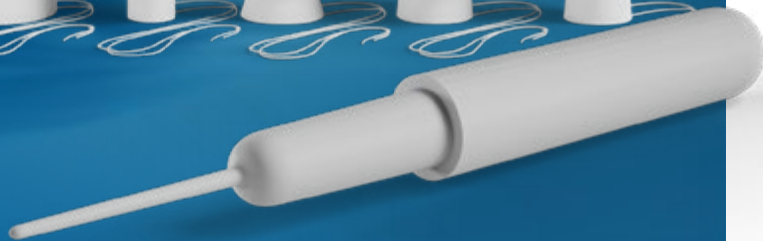


Produktinformation



A-Tam[®] Analtampons



Analtampons bei Stuhlinkontinenz

A-Tam[®] Analtampon bietet einen anatomisch gerechten sowie druckfreien Verschluss des Analkanals. Der Tampon ist mehr als ein Wäscheschutz, unsichtbar und verhindert Geruch. A-Tam[®] ist ein medizinisches, verordnungsfähiges Hilfsmittel und nach den aktuellen Richtlinien des Medizinproduktegesetzes zertifiziert. Der verwendete Polyvinylalkoholschaumstoff ist toxikologisch und dermatologisch unbedenklich sowie immunologisch inaktiv. Verschiedene Formen und Größen sichern eine optimale Versorgung.

Stuhlinkontinenz wird hervorgerufen durch:

- Spina bifida
- Analatresie (mit nachträglicher Anlage eines Darmkanals)
- Diabetes
- MS
- Querschnittslähmung(en)
- Operationsschäden (Entbindungen, Hämorrhoiden)
- Krebsbehandlung (Strahlentherapie)
- Altersbedingt
- Muskelschwäche

Wieder aktiv sein mit A-Tam[®]

Stuhlinkontinenz ist ein sehr persönliches Problem. Wir möchten, dass Sie sich selbst helfen können. Zur natürlichen Selbstbehandlung haben wir Tampons entwickelt, welche die Lebensqualität verbessern bzw. erhalten. Durch die Spezialverarbeitung des Schaumstoffs bilden sich an der Tamponoberfläche gezielt kelchartige Mikroporen. Diese saugnapfähnlliche Ausbildung an der Oberfläche führt zu einer einzigartigen Abdicht- und Haltefunktion, welche einen immensen Produktvorteil bietet.

Betroffene gewinnen Lebensqualität zurück, bleiben mobil und können sich wieder integrieren.

Ferner wird ihnen eine große psychische Belastung genommen. Alltägliche Aufgaben wie Beruf, Haushalt, Einkaufen, Studium oder auch Schule können dank A-Tam[®] uneingeschränkt ausgeübt werden. Auch ihre Freizeit wie Sport (sogar schwimmen), Theater, Kino oder auch nur einen Ausflug mit der Familie können sie so unbeschwert und sorglos genießen.

Vorteil: Die Betroffenen können den Tampons selbst einsetzen.

A-Tam[®] Startset A-Tam[®]

Hilfsmittel-Nr.: 15.25.17.0001

Material: PVA Schaumstoff

Faden: Baumwolle



 Inklusive Applikator (groß)

Startset „Zylindrische Größen“

Artikel-Nr.: 5122

PZN-Nr.: 18826663

Art. Nr.	Form	Durchmesser (mm)*	Länge (mm)*
2200VC	Zylindrisch	ø20	40
2280VC	Zylindrisch	ø28	40
2330VC	Zylindrisch	ø33	40
2400VC	Zylindrisch	ø40	40
2450VC	Zylindrisch	ø45	40
7200	Applikator (groß)		

So wählen Sie die richtige Größe: Das Startset beinhaltet Analtampons in den zylindrischen Größen (Inhalt 5 Stück) zum Ausprobieren inklusive einem großen Applikator zum Einführen.

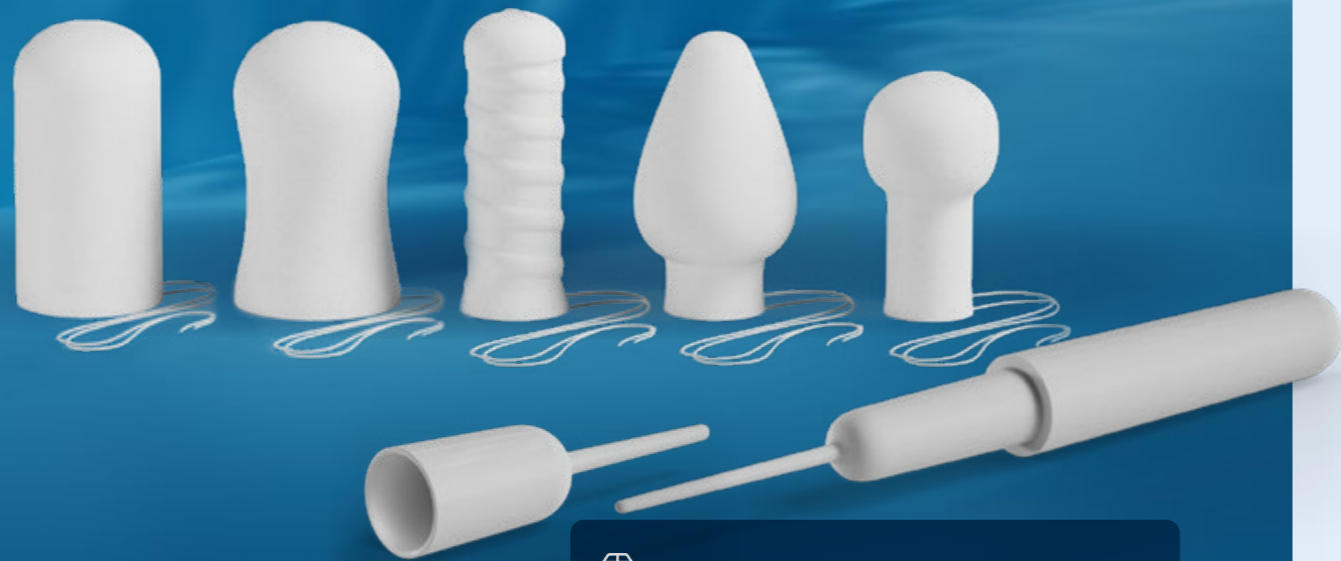
* Zirkawerte in feuchtem Zustand

A-Tam® Startset Größe S

Hilfsmittel-Nr.: 15.25.17.0001

Material: PVA Schaumstoff

Faden: Baumwolle



 Inklusive zwei Applikatoren (groß und klein)

Startset „Kleine Größen“

Artikel-Nr.: 5122

PZN-Nr.: 18826663

Art. Nr.	Form	Durchmesser (mm)*	Länge (mm)*
2153	Zylindrisch	ø15	40
2200VC	Zylindrisch	ø20	40
2280VC	Zylindrisch	ø28	40
1200	Konkav	ø20	66
1250	Konkav	ø25	66
0153	Spiral	ø15	40
0260	Spiral	ø26	62
3020	Konvex	ø24	50
3150	Kugel	ø15	53
3200	Kugel	ø20	58
7100	Applikator (klein)		
7200	Applikator (groß)		

* Zirkawerte in feuchtem Zustand

So wählen Sie die richtige Größe: Das Startset beinhaltet Analtampons in verschiedenen „kleinen“ Größen/Formen (Inhalt 20 Stück) zum Ausprobieren inklusive zwei Applikatoren (groß und klein) zum Einführen.

A-Tam[®] Startset Größe L

Hilfsmittel-Nr.: 15.25.17.0001

Material: PVA Schaumstoff

Faden: Baumwolle



 Inklusive zwei Applikatoren (groß und klein)

Startset „Große Größen“

Artikel-Nr.: 5121

PZN-Nr.: 11320558

Art. Nr.	Form	Durchmesser (mm)*	Länge (mm)*
2330VC	Zylindrisch	ø33	40
2400VC	Zylindrisch	ø40	40
2450VC	Zylindrisch	ø45	40
1300	Konkav	ø30	66
0260	Spiral	ø26	62
0330	Spiral	ø33	62
1636	Kegel	ø37	82
3030	Konvex	ø33	62
3240	Kugel	ø24	58
3280	Kugel	ø28	66
7100	Applikator (klein)		
7200	Applikator (groß)		

* Zirkawerte in feuchtem Zustand

→ PVA-Analtampon Startset Größe L, Artikel-Nr. 5121, 20 Stück, PZN-Nr. 11320558 inkl. Applikator groß und klein
Diagnose: ...
Hilfsmittelnummer 15.25.17.0001

So wählen Sie die richtige Größe: Das Startset beinhaltet Analtampons in verschiedenen „großen“ Größen/Formen (Inhalt 20 Stück) zum Ausprobieren inklusive zwei Applikatoren (groß und klein) zum Einführen.

Der Weg zur passenden Größe

Bei entsprechenden Indikationen werden die Kosten von den Krankenkassen übernommen, da Hilfsmittel Pflichtleistungen der gesetzlichen Krankenversicherung sind.

- 1 Um zu Beginn der Therapie mit A-Tam Analtampons gezielt die richtige Form und Größe zu ermitteln, sollte eines unserer Startsets verordnet werden.
Tipp: Beim erstmaligen Erproben der Tampons bitte mit der kleinsten Größe beginnen.
- 2 Nachdem die richtige Größe ermittelt wurde, kann vom behandelnden Arzt eine Folgeverordnung über den ausgewählten, passenden Tampon ausgestellt werden. PZN-Nummern und weitere Details zu den verschiedenen Formen und Größen finden sie auf den Folgeseiten oder online auf unserer Website.

Für Ihren Arzt / Ihre Ärztin:

Das Budget des verordnenden Arztes wird hierbei nicht belastet!

Bezugsquellen



Fachhandel

Reichen Sie Ihr Rezept bei einem Hilfsmittel-Vertragspartner Ihrer Krankenkasse ein (z. B. Apotheke/Homecare-Unternehmen/Sanitätshaus) Diese übernehmen den gesamten Genehmigungs- und Bestellvorgang, sowie die Abrechnung des Medizinproduktes.



Direktbezug über Med SSE

Senden Sie das Rezept per Post an unsere Anschrift. Wir sind Vertragspartner vieler Krankenkassen. Eine Auflistung finden Sie unter www.medsse.de.



Online-Shop

Bestellen Sie schnell, einfach und bequem, auf eigene Rechnung, in unserem Online-Shop.

www.medsse.de/shop





A-Tam® Zylindrisch

Einsatz wenn noch eine Restfunktion des Schließmuskels vorhanden, aber durch zu schwache Ausbildung keine Abdicht- und Haltefunktion gewährleistet ist.

Art. Nr.	Form	Durchmesser (mm)*	Länge (mm)*	PZN	Menge
2153	Zylindrisch	ø15	40	12551656	90 St.
2200VC	Zylindrisch	ø20	40	18831227	30 St.
	Zylindrisch	ø20	40	19223978	90 St.
2280VC	Zylindrisch	ø28	40	18831233	30 St.
	Zylindrisch	ø28	40	19223984	90 St.
2330VC	Zylindrisch	ø33	40	18831256	30 St.
	Zylindrisch	ø33	40	19223990	90 St.
2400VC	Zylindrisch	ø40	40	18831262	30 St.
	Zylindrisch	ø40	40	19224009	90 St.
2450VC	Zylindrisch	ø45	40	18831279	30 St.
	Zylindrisch	ø45	40	19224021	90 St.



A-Tam® Spiral

Dieser Tampon bringt auch für Problemfälle die optimale Versorgung. Durch die spiralförmige Anordnung von Rillen auf der Oberfläche des Analtampons wird eine verbesserte druckfreie Verankerung an der Darmschleimhaut erreicht. Bei Vorliegen einer leichten oder mittelschweren Diarrhoe kann über die auf der Oberfläche vorhandenen Rillen der überhöhte Gasdruck abgeleitet werden.

Art. Nr.	Form	Durchmesser (mm)*	Länge (mm)*	PZN	Menge
0153	Spiral	ø15	40	12551509	90 St.
0220	Spiral	ø22	62	12551544	90 St.
0260	Spiral	ø26	62	12551550	90 St.
0330	Spiral	ø33	62	12551567	90 St.



A-Tam® Konkav

Dieser Tampon ist in erster Linie für Patienten entwickelt worden bei denen die konvexe Ausformung des Muskelgewebes vorhanden ist. Durch die taillierte Tamponform wird im Analkanal eine Halte- und Abdichtfunktion ermöglicht. Der Schließmuskel schmiegt sich in diesem Fall der Form des Konkav-Tampons an. Dieser erfüllt somit eine optimale Abdichtfunktion und sitzt absolut sicher.

Art. Nr.	Form	Durchmesser Taile (mm)*	Länge (mm)*	PZN	Menge
1160	Konkav	ø16	66	12551225	90 St.
1180	Konkav	ø18	66	12551320	90 St.
1200	Konkav	ø20	66	12551389	90 St.
1250	Konkav	ø25	66	12551426	90 St.
1300	Konkav	ø30	66	12551455	90 St.
1350	Konkav	ø35	66	12551461	90 St.



A-Tam® Kugel

Speziell entwickelt für analinkontinente Patienten, die über keinerlei Restfunktionen des Muskelgewebes verfügen und deren Analkanal eine glatte Muskulatur aufweist. Ein Konkav- oder Zylindertampon hätte also keinen sicheren Halt. Durch die Kugelform der Tamponkuppe erreicht der Tampon in Höhe der Ampulla recti (Bereich, in dem sich normalerweise der Stuhl vor der Entleerung sammelt) ähnlich einem Kugelventil die gewünschte Halte- und Abdichtfunktion. Die kugelförmig ausgebildete Kuppe kommt oberhalb des Schließmuskels zum Liegen.

Art. Nr.	Form	Durchmesser Kopf (mm)*	Länge (mm)*	PZN	Menge
3150	Kugel	ø15	53	12551142	90 St.
3180	Kugel	ø18	58	12551159	90 St.
3200/ 1520	Kugel	ø20	58	12551165	90 St.
3240/ 1524	Kugel	ø24	58	12551171	90 St.
3280/ 1528	Kugel	ø28	66	12551202	90 St.



A-Tam® Kegel

Die kegelförmige Ausführung eignet sich ausgezeichnet für alle Inkontinenz-Indikationsmöglichkeiten. Die abgerundete Kuppe des Tampons wirkt wie ein Kugelventil im Bereich des Übergangs Enddarm zu Darmkanal. Im Darmkanal wird eine sehr gute Abdichtung durch die Verdickung im Mittelteil des Tampons erreicht. Die Verjüngung am Tamponende passt sich gut der Anatomie des Analkanals an.

Art. Nr.	Form	Durchmesser Kopf (mm)*	Länge (mm)*	PZN	Menge
1628	Kegel	ø30	66	12551596	90 St.
1636	Kegel	ø37	82	12551573	90 St.



A-Tam® Konvex

Findet Verwendung bei Betroffenen, die über ein stark zurückgebildetes Muskelgewebe verfügen. Gegebenenfalls stimuliert der Tampon den Schließmuskel so stark, daß ein kontrollierter Stuhlgang möglich wird. Die verstärkte Schaumstoffstruktur an der Kuppe unterstützt die Einführung und verhindert das Durchstoßen der Tamponkuppe mit dem Applikator.

Art. Nr.	Form	Durchmesser (mm)*	Länge (mm)*	PZN	Menge
3020	Konvex	ø24	50	12551604	90 St.
3030	Konvex	ø33	60	12551610	90 St.

Applikatoren

Zum besseren Einführen des im feuchten Zustand weichen und instabilen Tampons.

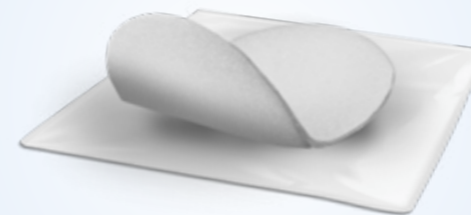


Für den Arzt: Die Verordnung des Applikators muss bei Bedarf mit auf dem Rezept enthalten sein. In den Startsets ist er bereits enthalten.

Art. Nr.	Form	Durchmesser (mm)*	Länge (mm)*	PZN	Menge
7200	Groß			02014845	1 St.
7100	Klein			02014839	1 St.

Analsicherung (latexfrei)

Zusätzliche selbsthaftende Sicherung (latexfrei), um bei bewegungsaktiven Betroffenen (z.B. Rollstuhlsport) das Herausgleiten des Tampons zu vermeiden.



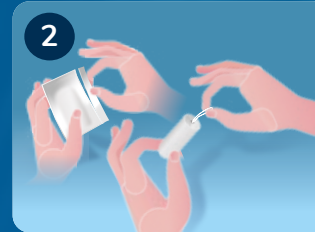
Art. Nr.	Form	Durchmesser (mm)*	Länge (mm)*	PZN	Menge
7400	Rund			01984895	100 St.
7401	Oval			01985015	100 St.

Anwendungshinweise

Bitte gehen Sie wie nachstehend in Wort und Bild beschrieben bei der Einführung des Tampons vor. Die Vorgehensweise ist vergleichbar wie bei einem Suppositorium (Zäpfchen). Dieses Produkt ist aufgrund der allgemein geltenden Hygienevorschriften ein Einmalprodukt. Die Einführhilfe (Applikator) ist mehrfach verwendbar.



1 Hände mit Wasser und Seife waschen. Analtbereich sorgfältig reinigen.



2 Schutzfolie an der Perforierung aufreißen und Tampon entnehmen. Rückholfaden aus der Innenbohrung ziehen.



3 Tampon in warmem Wasser kurz einweichen. Danach Wasser ausdrücken.



4 Tampon mit der Innenbohrung auf den Dorn des Applikators aufstecken. Je nach Bedarf kann Vaseline auf die Tamponkuppe aufgetragen werden.



5 Tampon mit Applikator weit genug in den Darmkanal einführen, so dass der Rückholfaden sichtbar ist.



6 Beim Herausziehen des Applikators die Gesäßbacken zusammenkneifen. Anschließend Rückholfaden fixieren.



7 Nach dem Einführen Hände gründlich waschen. Nach Gebrauch Tampon mithilfe des Rückholfadens entfernen und über den Hausmüll entsorgen!



Med SSE System

GmbH
Alfred von der Lehr

Herderstraße 5–9
D-90427 Nürnberg
Tel.: 0911 / 790 88 06

Fax: 0911 / 79 23 37
www.medsse.de
info@medsse.de

